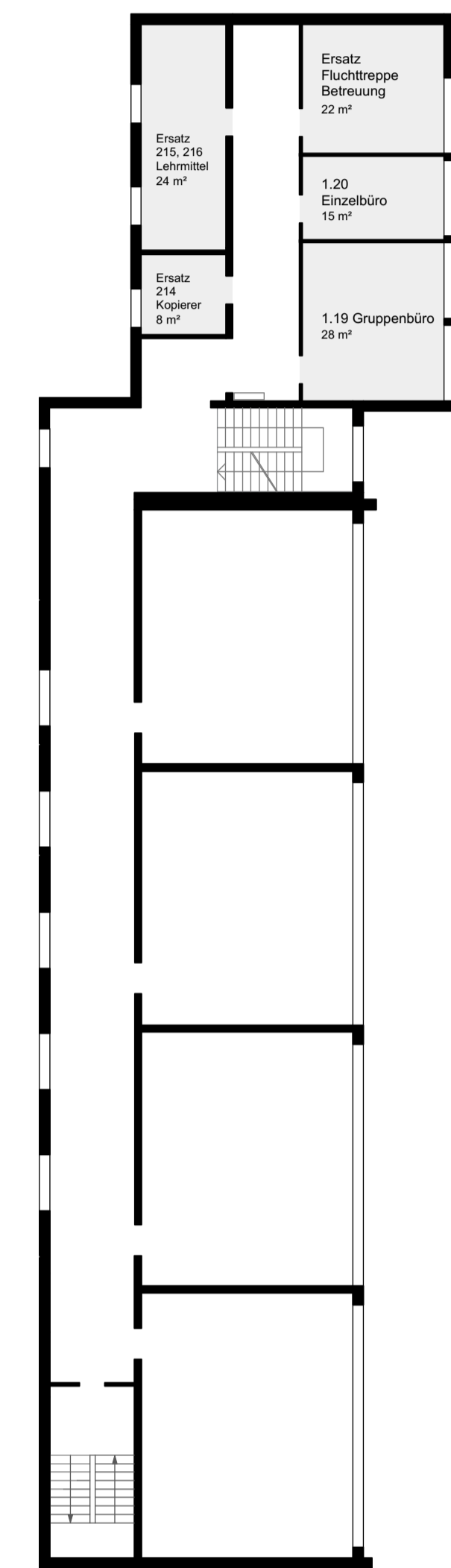
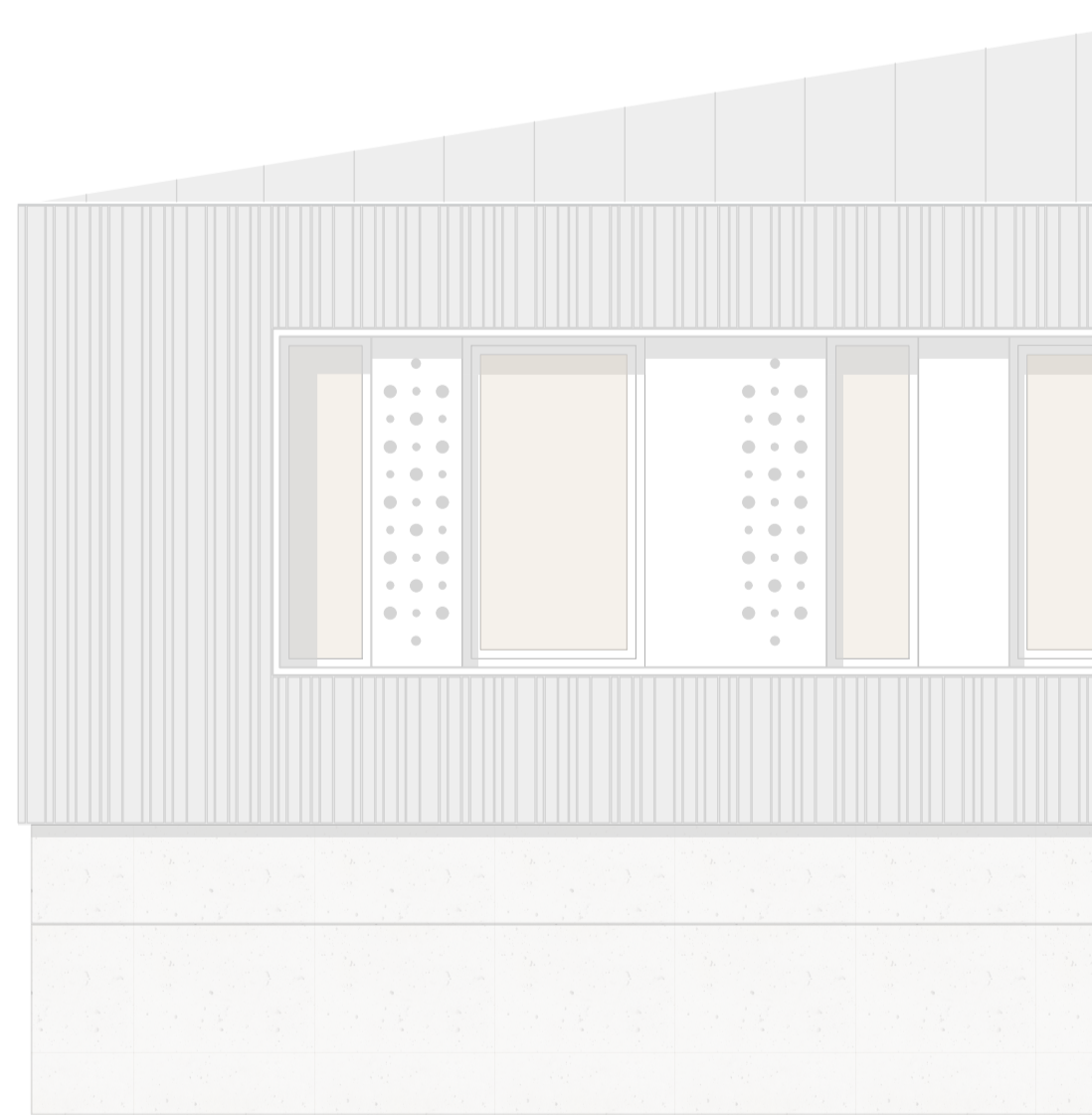


Grundriss 1.OG | 1:200



Grundriss 2.OG | 1:200



Ansicht Fassade 1:50

**Dach**  
 Aluminiumblech gefalzt, beschichtet im Farbton der Holzfassade  
 Holzwerkstoffplatte  
 Hinterlüftungsbalken  
 Holzweichtischplatte  
 Aufspandämmung Mineralwolle  
 Absichtungsbalken  
 Brettsperre Holzplatte  
 Holzverkleidung mit akustischer Profilierung

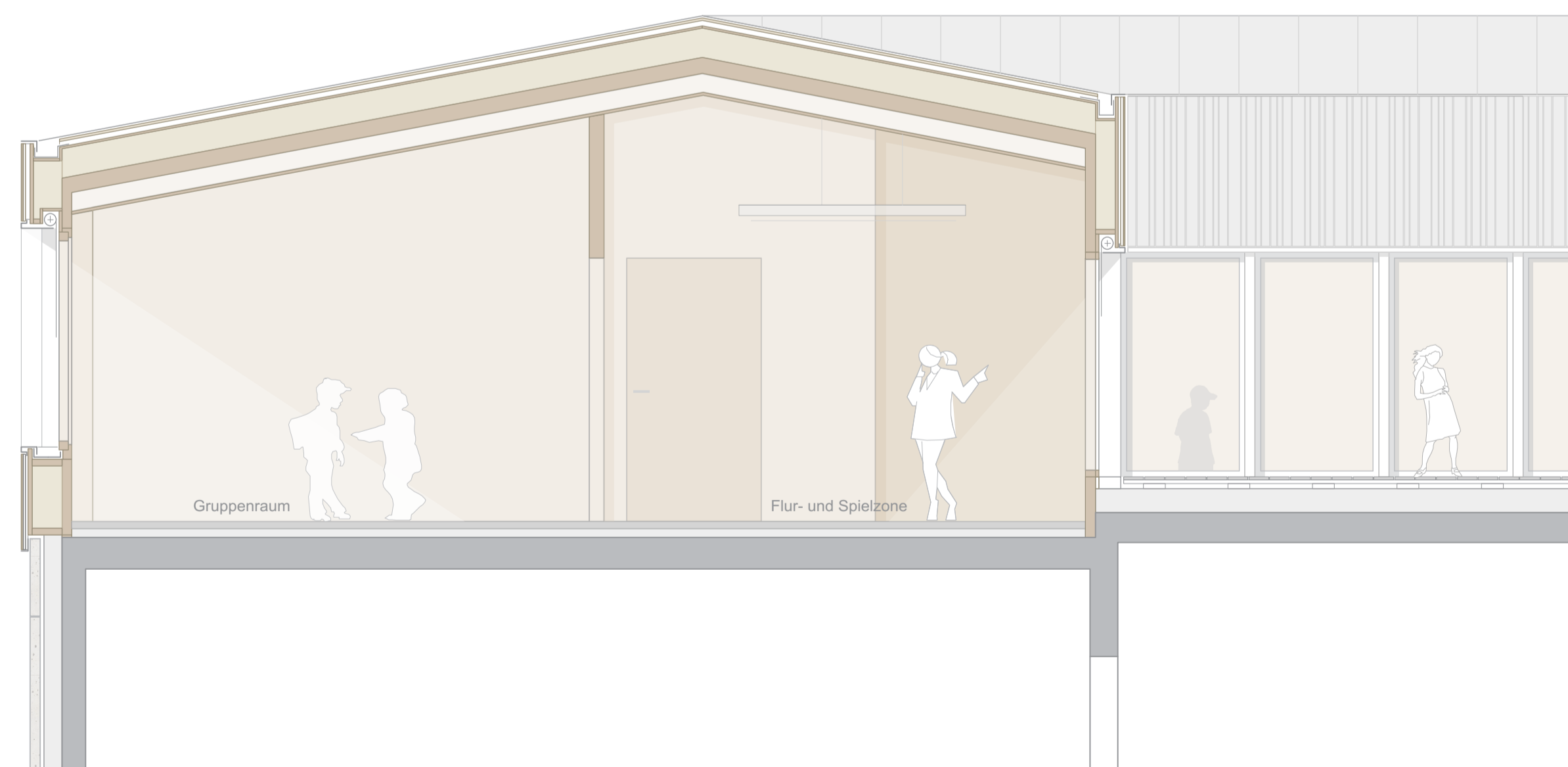
**Fenster**  
 Holz-Aluminium, Aluminium weiß beschichtet  
 Paneele, Aluminium weiß beschichtet  
 Befüllung dezent mit VSG über perforierte Aluminiumbleche.

**Sonnen- und Blendschutz**  
 aufliegende Stoffmarkisen, seitliche Führung durch Aluminiumprofilierung

**Fassade Holz**  
 Brettsperrenholz sichtbar, lasiert  
 Mineralwolle  
 Holzwerkstoffplatte  
 Hinterlüftung, Unterkonstruktion  
 Holzweichtisch feil gesägt unterschiedliche Breite  
 schiefergrau mineralisch beschichtet

**Fassade Sockel**  
 Betonfertigplatte weiß sandgestrichelt vorgehängt  
 Hinterlüftung  
 Dämmung  
 Ortsbetondecke

**Decke über Mensa**  
 in den Klassenzimmern und Flurbereich geschichteter schwimmender beheizter Zementestrich im Kontrast zu den sonstigen Holzoberflächen  
 Trittschalldämmung und Ausgleichsdämmung  
 Belag Innenhof "Holzsteppchen"  
 Stahlbetondecke



Fassadenschnitt 1:50

**Fassade Holz**  
 Brettsperrenholz sichtbar, lasiert  
 Mineralwolle  
 Holzwerkstoffplatte  
 Hinterlüftung, Unterkonstruktion  
 Holzweichtisch feil gesägt unterschiedliche Breite  
 beige-grau mineralisch beschichtet entsprechend Farbton Bestand

**Fenster**  
 Holz-Aluminium, Aluminium weiß beschichtet  
 teil profiliert mit seitlicher Führung für weiße Senkrechtmarkisen

Ansicht Innenhof | 1:50



Schnitt 2-2 | 1:200