

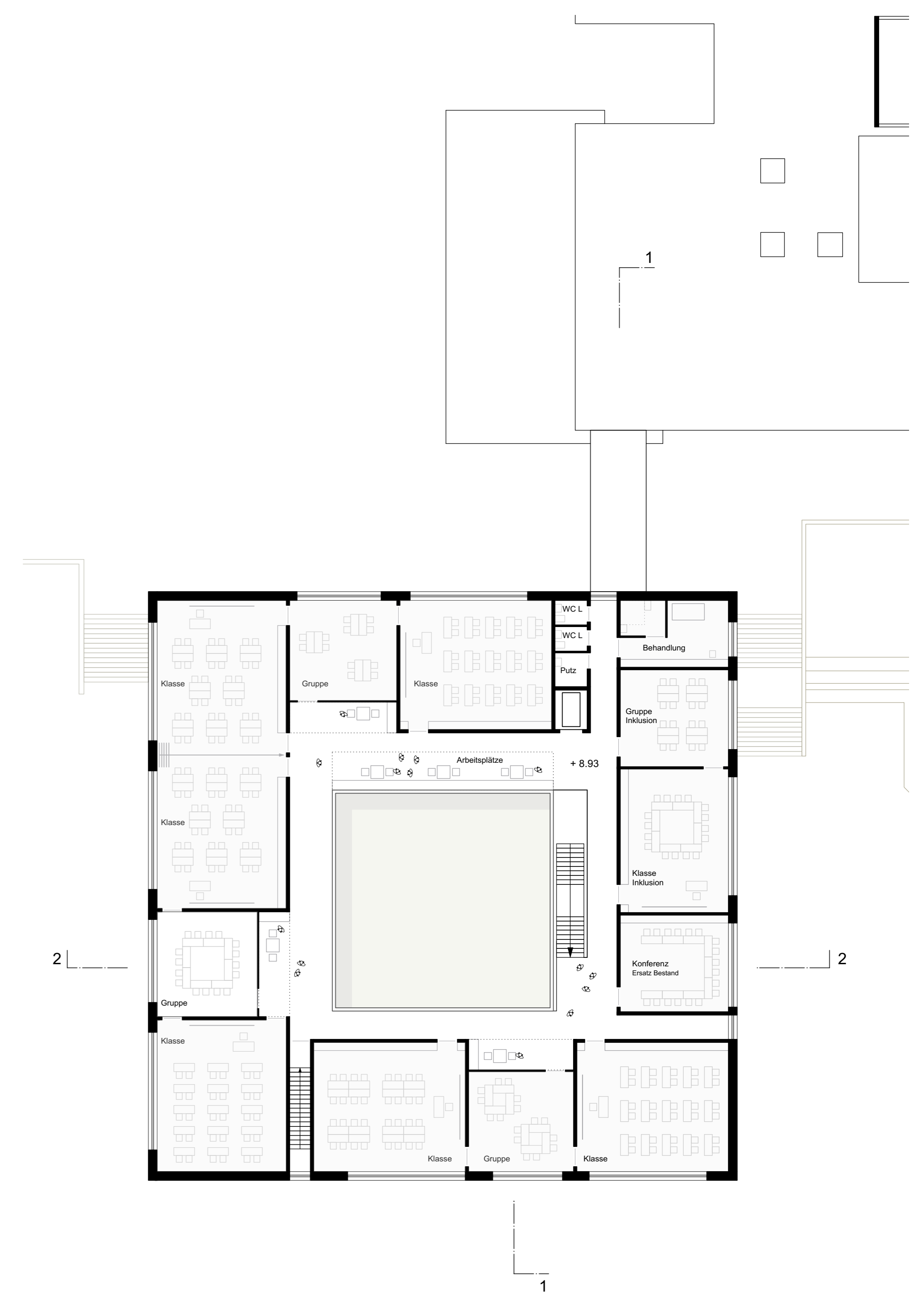
Ansicht Süd | 1:200



Grundriss 1.OG | 1:200



Grundriss 2.OG | 1:200



Ansicht aussen | 1:50

Dach
Dachbegrenzung extensiv
Abdichtung mit Wurzelerschutz
Gefälledämmung
Dampfsperre
Stahlbetondecke mit Betonkerndämmung

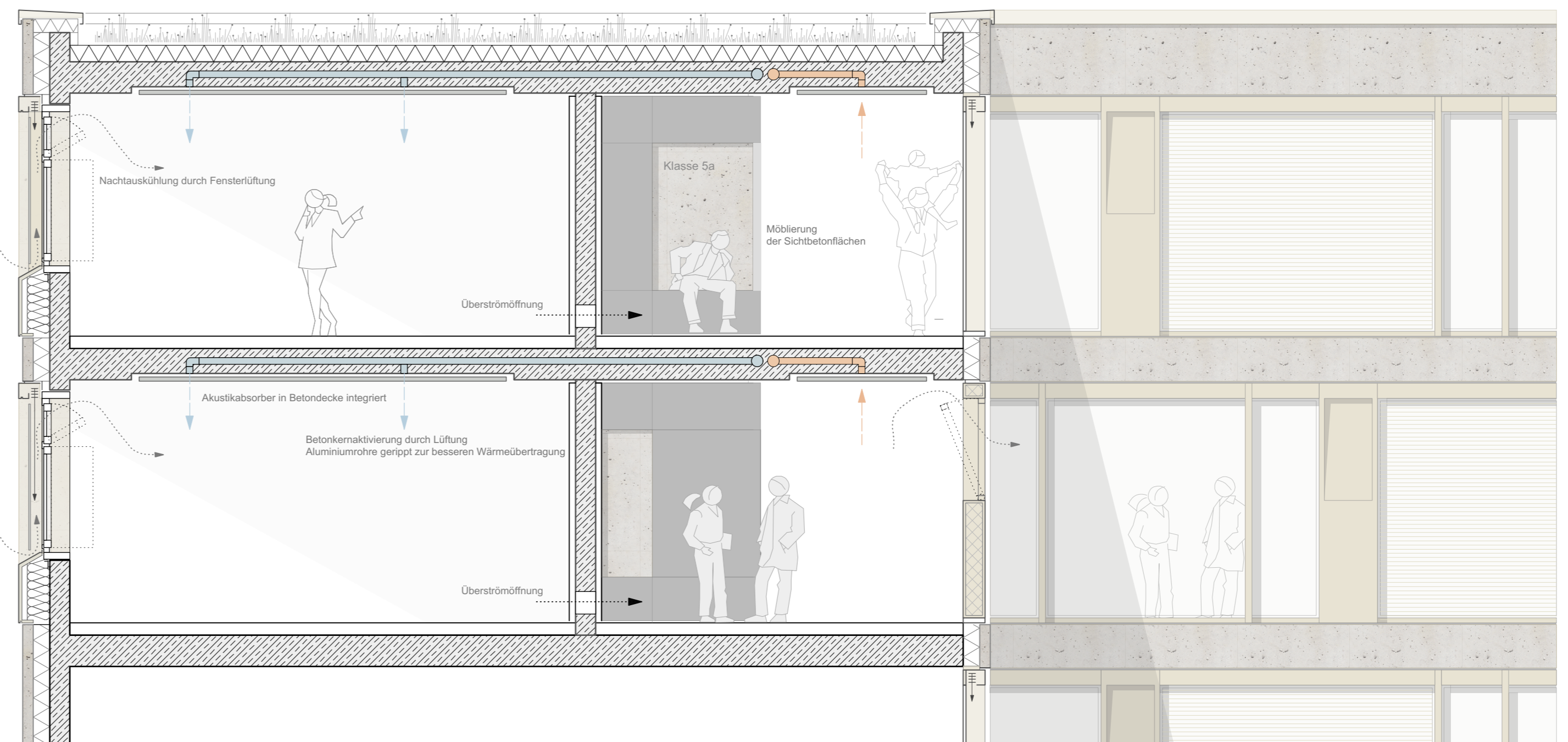
Fenster
H2C-Aluminium Profile
Dreifach-Isolierverglasung
Öffnungsflügel als Klappflügel motorisch zur hybriden Fensterlüftung
Witterungs- und Einbruchschutz durch vorgesetzte Verglasung
Horizontale Fensterabschlüsse Aluminiumbleche eloxiert, gedämmt

Sonnen- und Blendschutz
außenliegende Aluminium Jalousien im Farbton der Metallverkleidung, seitliche Führung durch Aluminiumprofilierung

Lüftungskonzept
Hybridlüftung natürlich und mechanisch
Mechanische Be- und Entlüftung der Aufenthaltsbereiche mit hocheffizienter Wärmerückgewinnung mit adiabater Kühlung
Nachtauskühlung über gesteuerte Öffnungsflügel und Lüftungsflügel am Innenhof
Betonkerndämmung über Lüftungsrohre mit adiabater Kühlung (bei Außenluftbedingungen, welche eine natürliche Nachtauskühlung nicht zulassen)

Fassade
Betonfertigteile durchgefärbt und gesäuert
20 cm Wärmedämmung
24 cm Stahlbeton

Decken
In den Klassenzimmern Industrieparkett,
im Flurbereich geschliffener schwundarmer Zementestrich
Einrich mit Fußbodenheizung
Trittschalldämmung und Ausgleichsdämmung
Stahlbetondecken mit Kernaktivierung durch gerppte Lüftungsrohre



Fassadenschnitt | 1:50

Fenster
H2C-Aluminium Profile
Dreifach-Isolierverglasung
Öffnungsflügel als Klappflügel motorisch zur hybriden Fensterlüftung
Profilingierung Aluminium

Sonnen- und Blendschutz
außenliegende Aluminium Jalousien im Farbton der Metallverkleidung, seitliche Führung durch Aluminiumprofilierung

Fassade
Betonfertigteile durchgefärbt und gesäuert
20 cm Wärmedämmung
24 cm Stahlbeton

Ansicht innen | 1:50

Schnitt 1-1 | 1:200

